

Formation à la Géobiologie et au métier de Géobiologue



10 journées de formation

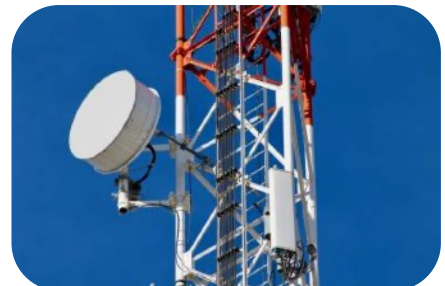
Soit le vendredi : les 19/01, 2/02, 16/02, 15/03, 12/04, 26/04, 17/05, 31/05, 14/06, et 28/06 en 2024

Soit le samedi : les 20/01, 3/02, 17/02, 16/03, 13/04, 27/04, 18/05, 1/06, 15/06, et 29/06 en 2024

à **Court-Saint-Etienne**

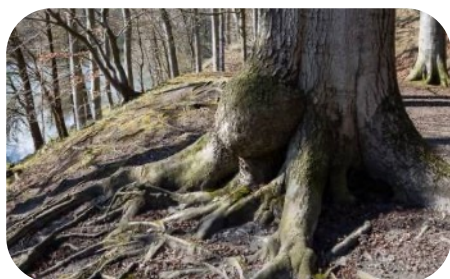
A qui s'adresse cette formation ?

- Vous vous intéressez au domaine du **bien-être** et de la **santé naturelle** ;
- Vous pressentez que votre lieu de vie impacte votre bien-être et votre santé ; vous voulez objectiver votre ressenti et découvrir les moyens qui permettraient d'améliorer la situation, sans devoir déménager ;
- Vous êtes interpellé par l'impact potentiel des **pollutions électromagnétiques** sur votre santé et celle de vos enfants, et vous souhaitez apprendre comment les détecter et vous en protéger ;
- Vous êtes conscient que tout dans notre monde est énergie et vous voulez en savoir plus sur les **énergies invisibles** qui interagissent avec le vivant et sur la manière dont elles vous impactent ;
- Vous êtes sur un chemin de **développement personnel et spirituel**, et vous voulez mieux comprendre comment la loi d'attraction fonctionne sur le plan énergétique ;
- Vous envisagez de vous reconverter professionnellement et le monde de la géobiologie vous interpelle ; vous recherchez une formation qualifiante qui vous permettra de vous lancer.



Cette formation s'adresse donc tant aux personnes désireuses d'en faire un métier, qu'à celles qui veulent augmenter leur niveau de conscience et acquérir des outils leur permettant d'analyser leurs énergies et celles de leur lieu de vie.

Quels sont les principaux thèmes abordés dans cette formation ?



- La **géobiologie** : étude des phénomènes géologiques et énergétiques naturels qui ont un impact sur le vivant
- L'impact des **rayonnements électromagnétiques artificiels** sur le vivant (réseau d'électricité domestique 220V, technologies sans fil (GSM, Wi-fi, Bluetooth, etc., éclairage, panneaux photovoltaïques)
- Les **énergies subtiles** (entités, ondes de forme, mémoire des murs et des objets, etc.)
- Les bases du **rééquilibrage énergétique du corps**
- La **qualité de l'air**, de **l'eau** et la **qualité énergétique des aliments**

Comment se déroulera la formation ?

Chaque journée de formation combinera à **50/50 la théorie et la pratique**. Les fondements théoriques nécessaires à la compréhension des phénomènes seront présentés le matin, et l'après-midi sera essentiellement pratique, sur le terrain. Vous apprendrez ainsi à reconnaître et à quantifier les différents types d'énergies qui impactent le vivant, et à mettre en place des moyens efficaces pour les neutraliser et ramener l'harmonie énergétique et vibratoire dans un lieu de vie.

Vous apprendrez aussi à travailler sur vos propres énergies. Vous verrez qu'il est indispensable d'être ancré à la terre et centré dans votre propre canal de lumière pour pouvoir faire des mesures correctes des phénomènes énergétiques en jeu, qui sont par nature très subtils. Vous apprendrez à vérifier votre ancrage et votre état canal.

Vous apprendrez à utiliser les **baguettes parallèles** et **l'antenne de Lecher**, deux outils qui permettent de détecter la présence des énergies subtiles, de les quantifier et d'en vérifier les propriétés. Vous apprendrez également à mesurer les niveaux des pollutions électromagnétiques avec les appareils électroniques adéquats.



Vous apprendrez à détecter la présence des énergies subtiles, de nature plus spirituelle, en lien avec l'âme et l'esprit. Vous apprendrez que vos pensées et vos émotions se matérialisent sous forme énergétique et que par le principe de la résonance physique, elles attirent dans votre vie des situations qui vont entretenir ces mêmes pensées et émotions. Vous apprendrez que vos pensées et vos émotions peuvent à la longue imprégner les murs de vos lieux de vie, ainsi que vos objets. Vous apprendrez à nettoyer ces énergies, chez vous d'abord, chez vos futurs clients ensuite.

Vous apprendrez également les facteurs influençant la qualité de l'air et de l'eau. Vous apprendrez à mesurer la qualité énergétique de l'eau et des aliments.

Afin de vous mettre en situation réelle, nous passerons une journée en fin de formation dans le lieu de vie d'un des participants à la formation et réaliserons ensemble une véritable expertise.

A la fin de la formation, vous serez capable de réaliser l'expertise complète d'un lieu de vie :

- Détecter, localiser et quantifier les perturbations énergétiques invisibles présentes dans le lieu
- Placer un dispositif d'harmonisation de ces énergies afin de les rendre biocompatibles pour qu'elles n'impactent plus négativement le vivant
- Vérifier que les perturbations identifiées ont bien été neutralisées
- Nettoyer le lieu des énergies subtiles qui s'y sont accumulées (mémoires dans les murs, objets chargés, etc.)
- Libérer les âmes errantes éventuelles présentes dans le lieu au moment de votre intervention

- Vérifier que le taux vibratoire du lieu est remonté dans les normes afin de pouvoir garantir un niveau d'énergie vitale suffisant pour les habitants du lieu
- Expliquer correctement à vos clients les résultats de l'expertise et les bases scientifiques à propos de chaque type de perturbation
- Leur faire prendre conscience de la nature électromagnétique des êtres vivants et de l'importance du respect de notre environnement électromagnétique
- Enfin, mesurer les déséquilibres énergétiques sur une personne et la rééquilibrer énergétiquement en fin d'expertise, afin de la mettre en harmonie avec le lieu rééquilibré.

De plus, vous aurez appris les bases de la bioénergie, ce qui vous permettra de :

- Vérifier votre ancrage, votre état canal et comment les activer si nécessaire
- Vérifier le centrage de vos corps subtils et les réaligner si nécessaire
- Vérifier la bonne circulation de l'énergie dans vos chakras et vos méridiens et en lever les blocages éventuels
- Nettoyer vos corps subtils d'énergies disqualifiées et d'éventuelles entités
- Localiser les fuites d'énergie dans votre aura et les colmater
- Etc.



Vous aurez eu l'occasion de beaucoup pratiquer pendant la formation, et je resterai disponible ensuite pour répondre à vos questions et vérifier votre travail dans un premier temps, si vous commencez à pratiquer.

Qui est le formateur ?

Christian De Rongé est ingénieur civil physicien et s'est intéressé depuis toujours à la compréhension du monde et des êtres humains. Sa carrière professionnelle l'a amené à travailler chez deux opérateurs de télécommunications mobiles, domaine qu'il connaît donc fort bien d'un point de vue scientifique et technique. A l'époque où il y travaillait, il n'était toutefois pas encore conscient de l'impact de ces nouvelles technologies sur la santé du vivant.



En 1999, ses responsabilités de gestion d'équipes l'ont amené à s'intéresser davantage au développement humain dans l'entreprise. Il a alors décidé de rejoindre le département de gestion des ressources humaines de l'entreprise qui l'occupait. En parallèle, il a suivi des formations en développement personnel et spirituel.

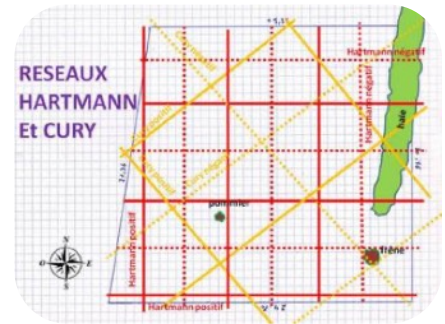
Fin 2008, un burnout fut pour lui l'opportunité de prendre du recul par rapport à sa vie dont il remit en question beaucoup d'aspects. Il se forma au coaching et s'intéressa encore davantage au domaine du bien-être et de la santé naturelle. Sa découverte concrète du domaine de l'énergétique, et la formation qu'il suivit en géobiologie, fut une révélation qui le reconnecta avec une part de lui-même bien active, mais restée longtemps inconsciente.

Aujourd'hui, il combine avec succès ses compétences scientifiques d'ingénieur, qui lui permettent de comprendre en finesse les phénomènes physiques en jeu et de développer des solutions pratiques aux problèmes rencontrés, avec son hypersensibilité retrouvée et intégrée, qui le mettent en connexion très intuitive avec les phénomènes en jeu, ainsi qu'avec ses guides, qui comme leur nom l'indique, le guident vers les solutions les plus adéquates et les plus efficaces.

Plan détaillé de la formation

Module 1 : **La géobiologie**

- Présentation de la géobiologie
- Les trois étapes du travail d'un géobiologue
- Que signifie un lieu en harmonie ?
- Les notions de base en électromagnétisme – ondes portantes, ondes portées
- Les outils de mesure - Apprendre à mesurer correctement
- Exercices pratiques



Module 2 : **Les perturbations d'origine tellurique**

- Les principaux réseaux telluriques (Hartmann, Curry, Grand Diagonal, Sacré)
- Les courants d'eau souterrain
- Les failles géologiques
- Les variations du champ magnétique terrestre
- Les cheminées cosmo-telluriques
- Les vortex
- Impact sur le bien-être et la santé
- Exercices pratiques

Module 3 : **Les énergies subtiles**

- Entités, âmes errantes
- Mémoires cristallisées dans des objets, dans les murs
- Formes pensées, égrégores
- Les ondes de forme
- Impact sur le bien-être et la santé
- Exercices pratiques : nous irons ressentir les énergies à l'Abbaye de Villers-la-Ville



Module 4 : **Notions de bioénergie**

- Relever les traces des perturbations géobiologiques sur les corps subtils
- Détecter les fuites énergétiques dans l'aura et les colmater
- Détecter les méridiens et chakras bloqués, et remettre l'énergie en circulation
- Vérifier le centrage des corps subtils et les réaligner si nécessaire
- Quel lien entre nos pensées, nos émotions et ce qui se passe dans nos vies – la loi d'attraction
- Exercices pratiques

Module 5 : **Les pollutions électromagnétiques basses fréquences**

- Les différentes sources de pollutions
- Les appareils de mesure
- Les normes
- L'impact sur la santé
- Comment s'en protéger ?
- Exercices pratiques

Module 6 : **Les pollutions électromagnétiques hautes fréquences**

- Les différentes sources de pollutions
- Les appareils de mesure
- Les normes
- L'impact sur la santé
- Comment s'en protéger ?
- Exercices pratiques

Module 7 : **Techniques d'harmonisation d'un lieu**

- Différents types de moyens de corrections
- Techniques de placement d'un harmoniseur
- Vérification du taux vibratoire avant et après harmonisation
- Exercices pratiques

Module 8 : **Les énergies qui nourrissent le vivant et leurs qualités**

- De l'importance des quatre éléments : l'air, le feu, la terre et l'eau
- L'harmonisation en géobiologie et les éléments terre et feu
- Les caractéristiques d'une eau de qualité
- Les caractéristiques d'un air de qualité
- L'énergie vitale de l'eau et des aliments
- Exercices pratiques

Module 9 : **Expertise d'un lieu de vie**

- Expertise complète d'un lieu de vie, chez un des participants à la formation

Module 10 : **Révisions et examen**

- Expertise complète d'un lieu de vie, chez un des participants à la formation
- Révisions, questions, réponses
- Suivi après formation pour les personnes qui veulent se lancer



Témoignages

Christian, *j'ai été transformée par cette magnifique formation.*

J'y ai débarqué avec mon conditionnement d'ingénieure et l'envie de découvrir ce qui se cachait derrière cette porte que je m'étais jusque-là interdite d'ouvrir... par peur, par doutes.

Je suis heureuse d'avoir franchi le pas de m'inscrire à ta formation. J'espérais trouver une explication à des phénomènes que je trouvais bizarres. J'en suis ressortie avec bien plus que des explications : **au delà des précieuses connaissances en géobiologie et en bioénergie, c'est mon regard tout entier sur l'univers, sur la vie et son fonctionnement qui a été révolutionné.**

Ta formation scientifique, ton expérience, **ta bienveillance, ton ouverture et la belle énergie que tu rayannes donnent à cette formation une dimension multiple** : elle sonne juste tant aux niveaux cartésien, logique que spirituel, philosophique.

Elle sonne juste à tous les niveaux : mental, cœur et tripes, on sent que tu l'incarnes avec profondeur, cohérence et authenticité. Comme si toutes les pièces du puzzle s'assemblaient avec harmonie. J'ai l'impression de redécouvrir le monde avec des yeux tout neufs.

Cette formation m'a ouvert les yeux sur notre incroyable potentialité, m'a donné les clés pour l'approprier et l'appliquer à toutes les facettes de la vie et je l'expérimente avec un bonheur croissant jour après jour.

Merci infiniment Christian !

MAUD

Cher Christian,

Au moment d'achever ce dernier jour de formation, une nostalgie et une tristesse s'installent. Le goût de trop peu, le sentiment de l'inachevé ...

Pourquoi donc ? Aucune idée. Quoique j'entende résonner les mots "**Maintien du lien, échanges, partages, co-naissances, groupe ...**"

J'ai l'impression que ceci ne m'appartient pas ... Je te le transmets donc en espérant que cela puisse évoquer quelque chose en toi. Outre cela, je tenais à te témoigner de mon énoooooorme gratitude... Ce cycle de ma vie fût une découverte, ou plutôt **une redécouverte de ce qui m'anime et de ma sensibilité.**

Tel un **Réveilleur d'Âme**, tes paroles, ton énergie, ta personne a éveillé en moi les rêves enfouis de mon âme. Avec tout ton amour et ta bienveillance, tu m'as enseigné de nombreuses choses en dehors de la Géobiologie. Je me suis reconnectée à mon âme d'enfant, je me suis acceptée. Ma sensibilité, mes intuitions reprennent place dans ma vie. Je les remercie comme je te remercie !

Tel un papa, un **Père Spirituel, un Guide, une Source d'accueil**, tu m'as permis de me redonner confiance en moi, une confiance Souveraine, la Foi en ce chemin à poursuivre. Quelle joie !
Quelle excitation ! Ce dernier jour est le premier des suivants.

Ô combien je te remercie Christian, avec le feu de mon cœur. Je te salue et te dis à bientôt ...

Nathalie

Informations pratiques

Comment vous inscrire ?

Vous pouvez dès à présent confirmer votre inscription par mail ou par téléphone auprès de :

Christian De Rongé
Rue du Pont de Pierres 6b/101
1490 Court-Saint-Etienne

Tél : +32 478 366 620
e-mail : christian@bioenergieetlieudevie.com
Site internet : bioenergieetlieudevie.com

Quel est le prix demandé pour la formation ?

Le prix de la formation, pour les 10 jours, syllabus inclus, est de 1450 € TTC.

Un acompte de 450 €, versé au compte BE65 7320 3643 7796, validera votre inscription. Le solde est à payer 15 jours avant le début de la formation au plus tard. Un échelonnement pour le paiement du solde est toutefois possible sur demande.

La formation demande également d'acquérir un minimum de matériel :

- Une antenne de Lecher, de marque ACMOS que vous pouvez vous procurer sur le site de ACMOS à l'adresse suivante : <https://www.acmos-sbj.com>. Le coût est de 165 € TTC.
- Des baguettes coudées. Si vous n'en possédez pas, je peux vous fournir une paire de baguettes sensibles le premier jour de la formation pour un prix de 25 € TTC

Que se passe-t-il en cas d'annulation ?

En cas de désistement de la part du participant avant le début de la formation, l'acompte sera partiellement remboursé, selon les modalités suivantes :

- Si vous annulez 21 jours ou plus avant la formation, 125 € seront non remboursables, afin de couvrir les frais administratifs ;
- Si vous annulez moins de 21 jours calendrier avant le début de la formation, 250 € seront remboursés ;
- Si vous annulez moins de 7 jours calendrier avant le début de la formation, la totalité de l'acompte sera non remboursable.

Où aura lieu la formation ?

Rue du Pont de Pierres 6b/101
1490 Court-Saint-Etienne

A quelles dates ?

Formule du vendredi : les 19/01, 2/02, 16/02, 15/03, 12/04, 26/04, 17/05, 31/05, 14/06, et 28/06 en 2024

Formule du samedi : les 20/01, 3/02, 17/02, 16/03, 13/04, 27/04, 18/05, 1/06, 15/06, et 29/06 en 2024

Organisation pratique d'une journée de formation

La formation se déroule de 9h30 à 17h00.

Deux pauses conviviales sont prévues, la première vers 11h00 et la seconde vers 15h00.

Il y aura du café et des tisanes. J'invite chacun à apporter son eau de boisson ainsi que son pique-nique pour la pause de midi qui aura lieu de 12h30 à 13h30.